



LE DOMAINE DE BRA



HOTEL & SPA  
BRASSERIE



**VIVEZ UNE EXPÉRIENCE QUI FAIT LA DIFFÉRENCE**

**Team building, séminaire, week-end d'entreprise ?**  
Offrez à vos équipes une parenthèse hors du commun.

Bienvenue au Domaine de Bra : un lieu unique niché **au cœur de la nature** où chaque événement devient une expérience sur-mesure, marquante et inspirante.

Et parce que chaque projet est unique, nous nous adaptons à votre style, vos objectifs... et votre budget.

**CONTACT :**

Domaine de Bra  
Maxime Carette

Sur les fâts 33, 4990 Bra - Lierneux  
+32(0)489 91 95 99

[event@domainedebra.be](mailto:event@domainedebra.be)



## CE QUI NOUS RENDS UNIQUE

Evoluer dans un cadre authentique en milieu de la nature

### **Un lieu tout-en-un, 100% privatisable**

- **Activités**
- **Hébergement**
- **Restauration**
- **Salle de réunion**

réunis au même endroit, en pleine nature. Zéro logistique, 100% immersion.  
(*aucune déplacements à prévoir: tout se passe sur site*)

### **Des expériences sur-mesure et authentiques**

Chaque événement est adapté à vos besoins : pas de formule figée, mais une création co-construite avec vous.

### **Un cadre naturel ressourçant et inspirant**

Forêts, calme, vue dégagée... L'environnement idéal pour renforcer la cohésion et stimuler les esprits.

### **Une cuisine maison, locale et engagée**

Produits bio, de saison, circuits courts, menus personnalisés : la gastronomie fait partie de l'expérience.

### **Des activités originales et fédératrices**

Laser game, Escape game, course d'orientation, survie, défis en équipe, ateliers créatifs... Conçues pour créer du lien et marquer les esprits.

### **Un espace wellness privatif**

Jacuzzi, sauna, silence et détente : une parenthèse bien-être pour équilibrer effort et récupération.

### **Un accueil humain, réactif et chaleureux**

Maxime, Bryan et Natalia et leurs équipes vous accompagnent avec souplesse, bienveillance et sens du détail.





## HEBERGEMENT

Profitez de notre hôtellerie de charme pour loger  
jusqu'à 20 personnes\* sur place

\*Possibilité de logement de 40 personnes supplémentaire en gîte

### NOS LOGEMENTS:

#### 6 CHAMBRES SUPERIEURES

Occupation simple ou double

#### 4 TENTES SUPERIEURES

Occupation simple ou double

Nos tentes sont chauffées et les  
matelas sont également  
chauffés

Chaque logement est pourvu d'un grand lit double ou deux lit simples  
(sur demande)





## NOTRE SALLE

Travaillez en pleine nature dans notre salle de séminaire équipée de 100m2

### Notre salle de réunion:

Salle de 100m2

Projecteur

50 places assises

Flipchart

**Grandes baies vitrées vue sur la nature**





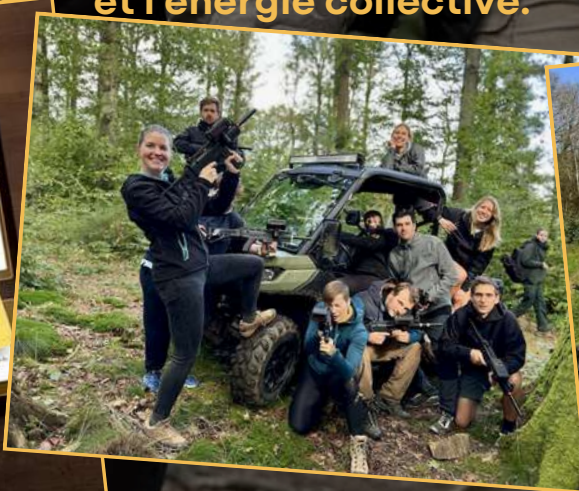
## DES ACTIVITÉS QUI CRÉENT DU LIEN

Toutes nos activités se déroulent sur le domaine :  
pas de logistique compliquée, juste du plaisir et  
de l'efficacité.

### NOS ACTIVITES:

- Archery Tag
- Laser Game outdoor
- Défis coopératifs (araignée, éponge, parcours)
- Parcours commando
- Escape Game
- Atelier cuisine ou cocktail
- Course d'orientation
- Séjours survie
- Trotinettes all-mountain
- Vtt
- Construction de radeaux
- ...

**Chaque animation est conçue pour favoriser la communication, l'entraide et l'énergie collective.**





## NOS ACTIVITES

Toutes nos activités se déroulent sur le domaine : pas de logistique compliquée, juste du plaisir et de l'efficacité.

### LASER GAME

6 à 20 participants

Activité en plein air

Âge : 10 à 75 ans

Durée : 1 h à 2 h

Plongez en pleine forêt pour une mission stratégique en équipe.

Prenez le contrôle des miradors, élaborer vos tactiques et osez capturer le drapeau de l'équipe adverse.

Adrénaline, coopération et fous rires garantis !



### TROTINETTE ALL-MOUNTAIN:

8 à 50 participants

Activité en plein air

Âge : 15 à 65 ans

Durée : 2 h

Dévaler les sentiers forestiers sur des trottinettes tout-terrain ultra maniables.

Sensations fortes, maîtrise et liberté au cœur de la nature ardennaise.



### ESCAPE GAME:

6 à 60 participants

Activité indoor ou outdoor

Âge : 15 à 65 ans

Durée : 1 h 30 à 2 h

Enquête coopérative : un passager disparaît lors d'une croisière dans les Caraïbes.

Dossier complet avec indices, plan du bateau et témoignages.

Escape game interactif avec énigmes et accès en ligne.



### LAC CHALLENGES

8 à 30 participants

Activité en plein air sur étang

Âge : 12 à 65 ans

Mettez votre esprit d'équipe à l'épreuve avec deux défis aquatiques :

Construction de radeau à partir de matériaux de récupération

Navigation à l'aveugle à bord de zodiacs, guidée uniquement par vos coéquipiers





## NOS ACTIVITES

Toutes nos activités se déroulent sur le domaine : pas de logistique compliquée, juste du plaisir et de l'efficacité.

### ARCHERY TAG

- 6 à 30 participants
- Activité en plein air
- Âge : 10 à 75 ans
- Durée : 1 h à 2 h

Plongez en pleine forêt pour une mission tactique en équipe, arc à la main et flèches en mousse. Prenez le contrôle des miradors, élaborer vos stratégies et tentez de capturer le drapeau adverse.



### COURSE D'ORIENTATION

- 8 à 50 participants
- Activité en plein air
- Âge : 15 à 65 ans
- Durée : 1 h à 2 h

Munis de cartes et de talkies-walkies, partez en équipe à la recherche de balises disséminées dans la nature. Communication, stratégie et entraide seront essentielles pour retrouver votre chemin et relever le défi !



### SÉJOURS SURVIE – TEAM BUILDING

- 8 à 50 participants
- Activité en plein air
- Âge : 15 à 65 ans
- Durée : ½ journée à 2 jours

Renforcez la cohésion de votre équipe à travers une immersion en pleine nature, **encadrée par des officiers de la Défense belge.**

Au programme : montage de camp, allumage de feu, filtrage d'eau, orientation, gestion collective des ressources et prise de décision sous pression. Une expérience intense et fédératrice, où communication, leadership et esprit d'équipe seront mis à l'épreuve.





## WELLNESS

Offrez à vos équipes un moment de pur lâcher-prise.  
Jacuzzi et sauna privatifs, ambiance feutrée,  
peignoirs douille... tout est prévu pour relâcher la  
pression et recharger les batteries.

### JACUZZI A DEBORDEMENT

**Un esprit sain dans un  
corps détendu.**

Relaxation profonde,  
récupération musculaire et  
bienfaits circulatoires...  
l'équilibre parfait après  
une journée intense.

### SAUNA VUE SUR LA FORET

**Un moment de  
déconnexion totale**

anti-stress, détoxifiant,  
apaisant pour la peau et  
idéal pour recharger les  
batteries après l'effort.

**Offrez à vos équipes plus qu'un moment de détente : un véritable  
retour à l'essentiel, pour repartir ressourcés, soudés... et inspirés.**





## RESTAURANT L'OBRA

Notre chef Bryan Royaux, passionné de cuisine, fait partie de la gastronomie de la région depuis plusieurs années. Il a su nourrir son parcours professionnel dans des belles maisons, notamment comme sous-chef au Val D'Amblève à Stavelot et au Roannay Francorchamps (récemment étoilé)

### Une cuisine locale, de saison, pleine de saveurs.

- Buffet Buffet froid salé et sucré (minimum 20 personnes) 35 €pp
- Menu 3 services 55€ pp
- BBQ gourmet "Ofyr" : (minimum 30 pers) 55€ pp + 200€
- Toutes les formules incluent :
  - Vaisselle, verrerie (jusqu'à 50 pers.)
  - Pain, serviettes en tissu blanc
  - Le Service
- Options supplémentaires :
  - Lunch séminaire : 35€ pp
  - Goûter sucré/salé : 20€ pp
  - Forfait boissons dès 7€/heure

**Une cuisine sincère, ancrée dans le terroir, pensée pour rassembler autour de saveurs authentiques et généreuses.**





### Capacité :

- Salle intérieure 100m<sup>2</sup> : 50-80 personnes assises / 100 debout
- Terrasse couverte 120m<sup>2</sup> (mai à octobre) : 50-100 assises / 200 debout

### Inclus dans votre forfait :

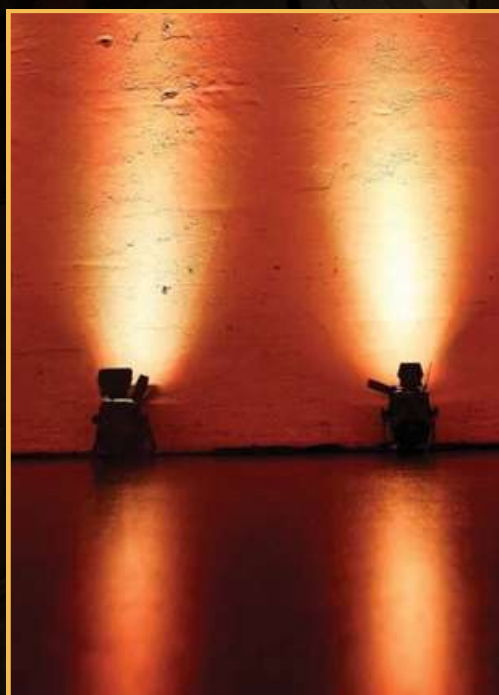
- Privatisation du restaurant (min. 30 pers.)
- Tente extérieure (mai à octobre)
- Mobilier & vaisselle jusqu'à 50 pers.
- Installation Sonos one intérieur / extérieur
- Projecteur & tableau flipchart

### Options techniques :

- Sonorisation pro + micro pro: 400€
- Lumières LED ambiance : 250€
- DJ : apd 600€

**Côté logistique, on s'occupe de tout.**

**Espaces modulables, terrasse couverte, matériel technique, mobilier, parking... Chaque détail est pensé pour une organisation fluide et sans stress.**





**Tout est prévu pour accueillir vos équipes dans les meilleures conditions :**

- **P** Parking : 20 places sur site + 30 supplémentaires à proximité directe
- ⌚ Check-in hébergement : dès 16h | Check-out : 11h
- 🔧 Préparation de la salle : accessible dès 11h le jour de l'événement
- 🏠 Gîtes à proximité : jusqu'à 60 personnes logeables à moins de 5 minutes à pied du domaine
- ⚡ Borne de recharge pour véhicules électriques disponible sur place (en supplément)





## MODALITÉS & CONDITIONS

- 👛 Acompte : 1000€ à la réservation (valide la privatisation)
- 💰 Solde : exigible au plus tard 20 jours avant l'événement
- 👛 Caution : 2000€ (restituée dans les 7 jours si aucun dégât constaté)
- 🍷 Consommation minimale : 2000€/jour (en cas de privatisation du restaurant, restauration & boissons incluses)
- ✗ Conditions d'annulation :
  - Jusqu'à 300 jours avant : frais fixes de 500€
  - Moins de 3 mois avant l'événement : 50% du montant dû
  - Moins d'1 mois avant l'événement : 100% du montant dû





### **Nuitées:**

- 200€ par chambre / tente / nuit (2 personnes par chambre)
- 40€ par chambre accès wellness avec fourniture de peignoirs

### **Location & Événement**

- Salle de réunion (projecteur et whiteboard) : 600€ / jour (850€ sans logement)
- Forfait événement (coordination, préparation) : 500€ / jour
- Accès wellness (jacuzzi & sauna) : 40€ / chambre
- Chambre ou tente supérieure (occupation simple ou double) : 200€ / nuit

### **Équipements techniques**

- Sonorisation professionnelle (2 baffles QSC + table de mixage) : 400€
- Micro sans fil professionnel (Sennheiser) : 100€
- Rampe de lumière et spots d'ambiance : 250€
- Vaisselle, tables, chaises et couverts (au-delà de 50 pers.) : 30€pp

### **Restauration**

- Menu bistronomique 3 services : 55€ / personne
- Barbecue gourmet "Ofyr" + dessert : 55€ / personne
- Location barbecue Ofyr (remorque) : 200€
- Lunch séminaire (entrée + plat ou plat + dessert) : 37€ / personne
- Goûter sucré/salé : 20€ / personne

### **Boissons**

- Forfait boissons (eaux, bières, vins, café/thé) : 7€ / personne / heure
- Forfait vins (selon nombre de services) :
  - 3 services : 25€ / personne
  - 4 services : 32,5€ / personne
  - 5 services : 37,5€ / personne

### **Petit-déjeuner & Brunch**

- Petit-déjeuner : 20€ / personne
- Formule brunch (en complément) : 35€ / personne

### **Logement additionnel**

- Lit d'appoint adulte (petit-déjeuner inclus) : 80€



PHOTOS





















## GÎTES A PROXIMITE IMMEDIATE

Vous désirez faire loger plus de collègues lors de votre évènement

Voici une liste des gîtes à proximité directe du domaine de Bra

Gîte 4 personnes : le nid d'amour - 1 minute à pied

Gîte 14 personnes la petite maison - 3 minutes à pied

Gîte 30 personnes : Le noyer - 5 minutes à pied

Gîte 10 personnes Jean Yves - 4 minutes en voiture





## CONDITIONS GENERALES

1.  **Acompte** : 1000€ à la réservation (valide la privatisation et implique l'acceptation des conditions générales et particulières).
2.  **Solde** : exigible au plus tard 20 jours avant l'événement. En cas de non-paiement, le contrat pourra être résilié et l'acompte conservé.
3.  **Caution** : 2000€ à verser avant l'événement, restituée dans les 7 jours si aucun dégât n'est constaté.
4.  **Consommation minimale** : 2000€/jour en cas de privatisation du restaurant (restauration & boissons).
5.  **Annulations** :
  - a. Plus de 300 jours avant : frais fixes de 500€.
  - b. Entre 90 et 300 jours : 50% du montant dû.
  - c. Moins de 30 jours avant : 100% du montant dû.
6.  **Arrivée & départ** : chambres accessibles à partir de 15h, libérées pour 11h le jour du départ.
7.  **Capacité** : 20 personnes max en logement. Dépassement non autorisé sans accord préalable.
8.  **Consommations extérieures** : interdites hors des chambres. Déchets à évacuer. En cas de non-respect : indemnité de 200€.
9.  **Choix définitifs** (menus, convives...) à communiquer au minimum 15 jours avant l'événement.
10.  **Wellness** :
  - a. Port du maillot obligatoire / Boissons, nourriture et cigarettes interdites.
  - b. Substances renversées : frais de nettoyage/vidange / Enfants en linge : linge spécial piscine requis.
  - c. Enfants sous responsabilité parentale / Accès interdit aux personnes avec maladies contagieuses ou problèmes cardiaques non stabilisés.
11.  **Responsabilité** : le client est responsable des dégradations.
12.  **Animaux** : Admis sous réservation de signature de la charte
13.  **Respect du cadre** : comportement respectueux exigé envers le voisinage, la nature et les infrastructures.
14.  **Tapage** : interdit de jour comme de nuit. Sanctionné par la loi.
15.  **Musique & sonorisation** : tout équipement doit être signalé et validé. Non-respect : 1000€ + réparation des nuisances.
16.  **Parking** : 20 places disponibles. Interdiction de stationner sur les pelouses/jardins sans autorisation écrite.
17.  **Caméras de surveillance** : présentes dans les espaces communs. Images conservées 30 jours pour votre sécurité.
18.  **Urgences** : en cas d'incident (incendie, accident, coupure), contactez le +32(0)460 95 08 82. Appel non urgent : 300€ facturés.
19.  **Incendie** : établissement non-fumeur. Merci de fumer à l'extérieur et de jeter vos mégots dans les cendriers.
20.  **Propreté** : nettoyage inclus. Un supplément peut s'appliquer si les lieux sont rendus anormalement sales.
21.  **Hygiène** : ne rien jeter dans les toilettes (linges, serviettes, graisse, etc.).
22.  **Problèmes techniques** : contacter le personnel ou, en dehors, le +32(0)489 91 95 99 (9h-22h).
23.  **Paiement** : toutes les factures sont payables comptant. Chèques et devises étrangères non acceptés sans accord préalable.





## CONTACT :

Domaine de Bra  
Maxime Carette



Sur les fâts 33, 4990 Bra - Lierneux  
+32(0)489 91 95 99

[event@domainedebra.be](mailto:event@domainedebra.be)

[www.domainedebra.be](http://www.domainedebra.be)



LE DOMAINE DE BRA



HOTEL & SPA  
BRASSERIE